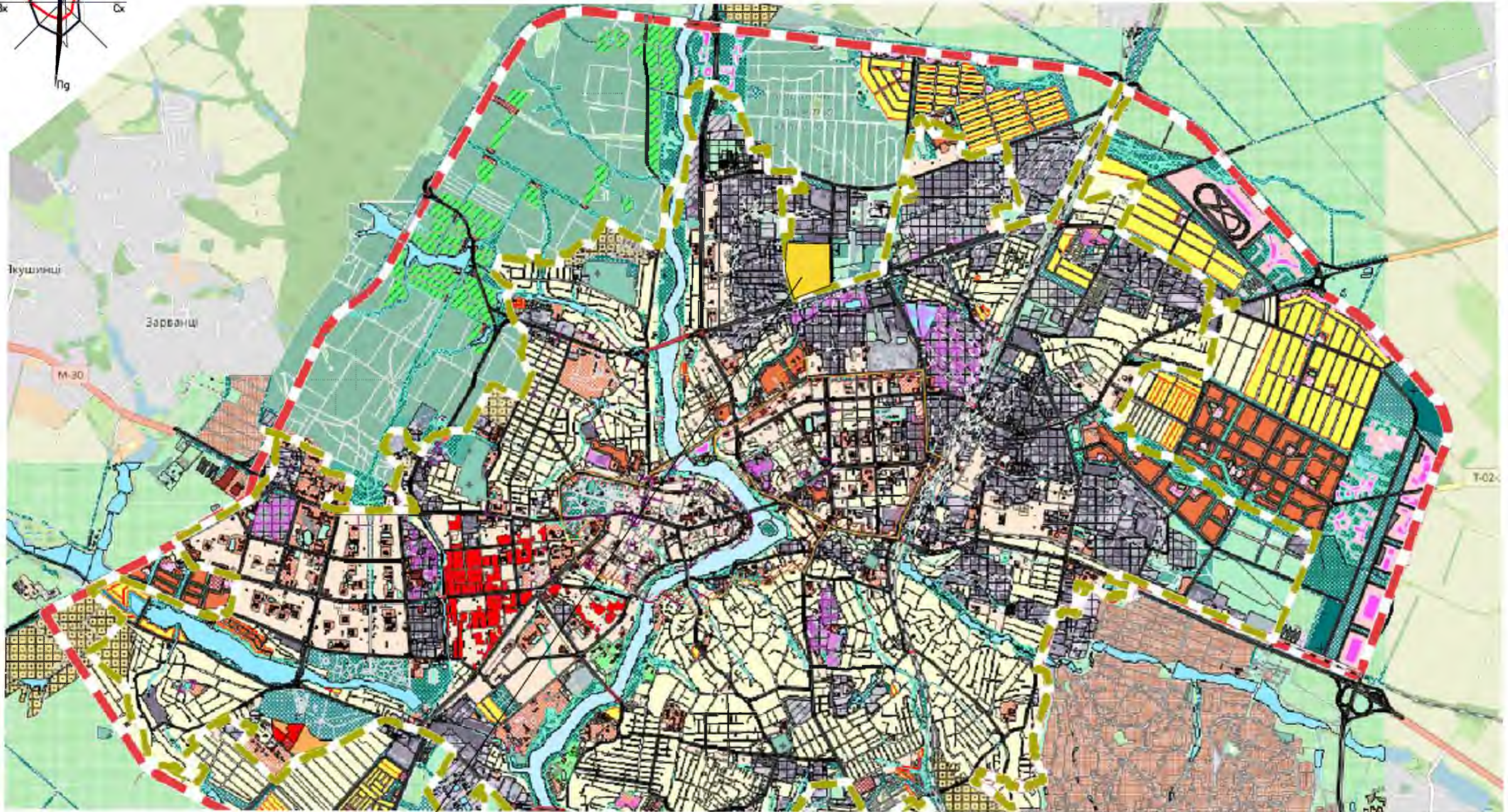
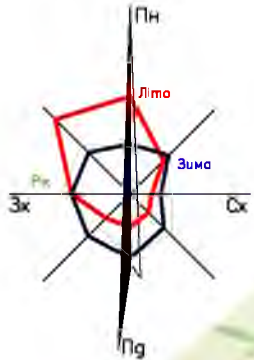


Детальний план території обмеженої вулицями Гонти, Енергетична, Айвазовського та в створі межі земельної ділянки з кадастровим номером: 0520655900:07:017:0132

Схема розташування території в системі планувальної структури населеного пункту М 1:50000



Місце розташування території

Умовні позначення

- - - Межа м.Вінниці
- - - Межі сільських рад

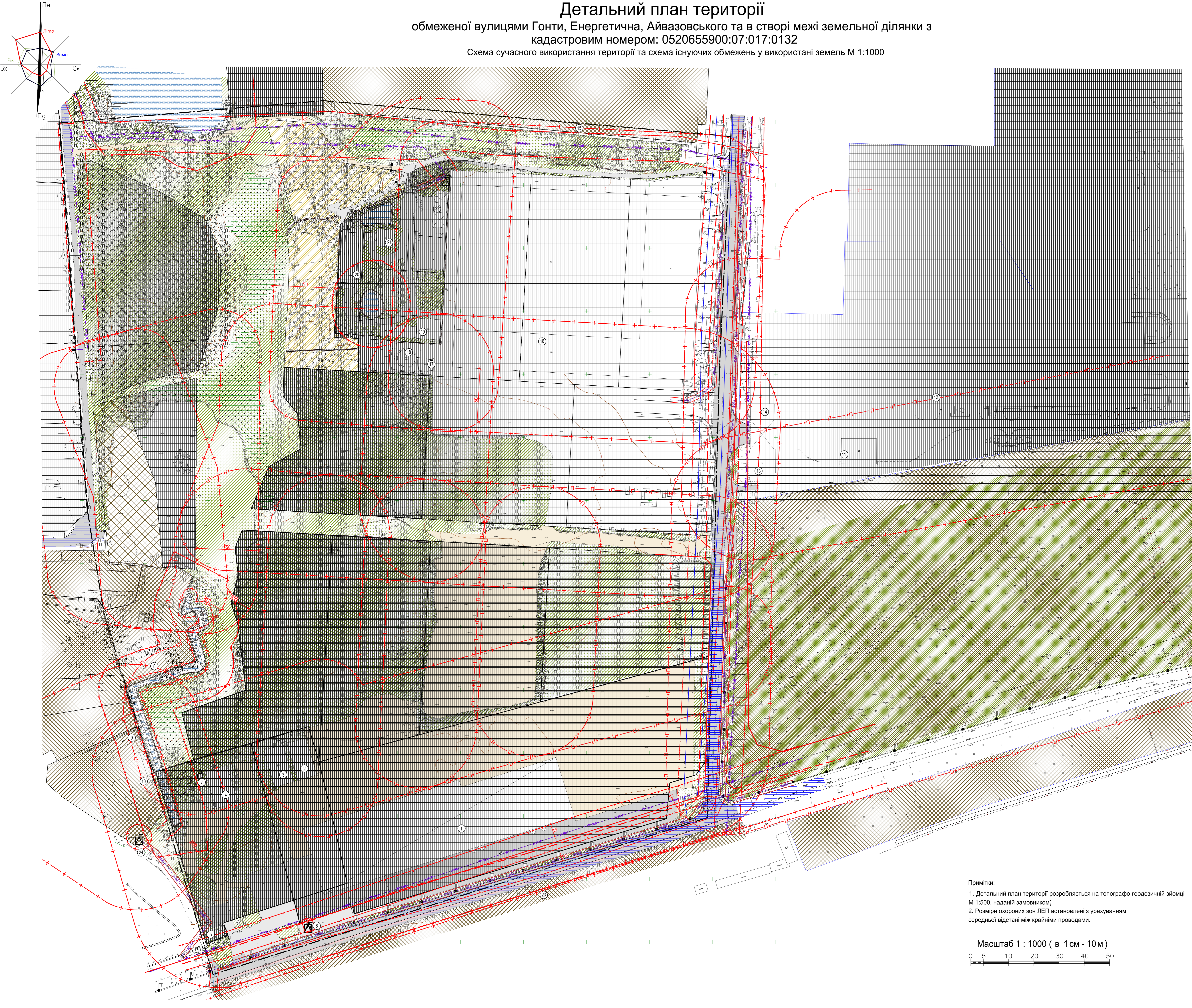
Примітки:
 1. Схема розташування території планувальної структури населеного пункту м.Вінниця виконана на схемі генерального плану міста Вінниця, затвердженого рішенням міської ради від 01.02.2013р. №1140.
 2. Межа міста Вінниця затверджена постановою Верховної ради України №401-VIII від 13.05.2015р."Про зміну і встановлення меж м.Вінниці і Вінницького району Вінницької області."

Зм.	Кіл.	Арк.	Недок.	Підп.	Дата
Розробив		Мальований			2023
ГАП		Мальований			2023

11/2023-ДПТ		
Детальний план території обмеженої вулицями Гонти, енергетична, Айвазовського та в створі межі земельної ділянки з кадастровим номером: 0520655900:07:017:0132		
Детальний план території	Стадія	Аркуш
	ДПТ	1
Схема розташування території в системі планувальної структури населеного пункту М 1:50000	ТОВ "Просторове планування"	

Зам. інв. N
Підпис і дата
Інв. N ориг.

Детальний план території
 обмеженої вулицями Гонти, Енергетична, Айвазовського та в створі межі земельної ділянки з
 кадастровим номером: 0520655900:07:017:0132
 Схема сучасного використання території та схема існуючих обмежень у використанні земель М 1:1000



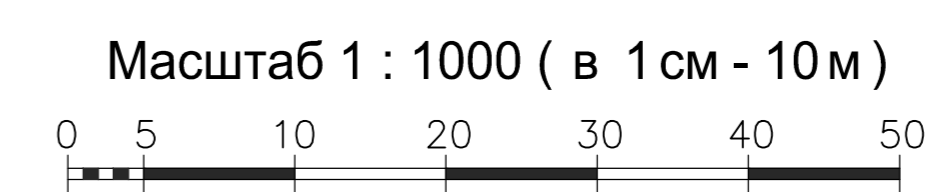
Експлікація будівель та споруд

Номер на плані	Найменування	Поверховість	Площа забудови, м ²	Кільк.	Примітки
1	Завод по виробництву пушпи	2	11526	1	Решіє загрозований
2	Нежитлова будівля (ангар)	-	-	1	Ізолюча
3	Нежитлова будівля (ангар)	-	-	1	Ізолюча
4	Нежитлова будівля (ангар)	-	-	1	Ізолюча
5	Нежитлова будівля	-	-	1	Ізолюча
6	Трансформаторна підстанція	-	-	1	Ізолюча
7	Водозабірня свердловина для технічних потреб	-	-	1	Ізолюча
8	Нежитлова будівля (ангар)	-	-	1	Ізолюча
9	Нежитлова будівля	-	-	1	Ізолюча
10	Нежитлова будівля	-	-	1	Ізолюча
11	Нежитлова будівля	-	-	1	Ізолюча
12	Вінницький молокозавод "Рошен"	-	-	1	Ізолючий
13	Нежитлова будівля	-	-	1	Ізолюча
14	Нежитлова будівля	-	-	1	Ізолюча
15	Нежитлова будівля	-	-	1	Ізолюча
16	Нежитлова будівля	-	-	1	Ізолюча
17	Нежитлова будівля	-	-	1	Ізолюча
18	Цистерна	-	-	1	Ізолюча
19	Нежитлова будівля	-	-	1	Ізолюча
20	Нежитлова будівля	-	-	1	Ізолюча
21	Нежитлова будівля	-	-	1	Ізолюча
22	Нежитлова будівля	-	-	1	Ізолюча
23	Нежитлова будівля	-	-	1	Ізолюча
24	Трансформаторна підстанція	-	-	1	Ізолюча

Умовні позначення

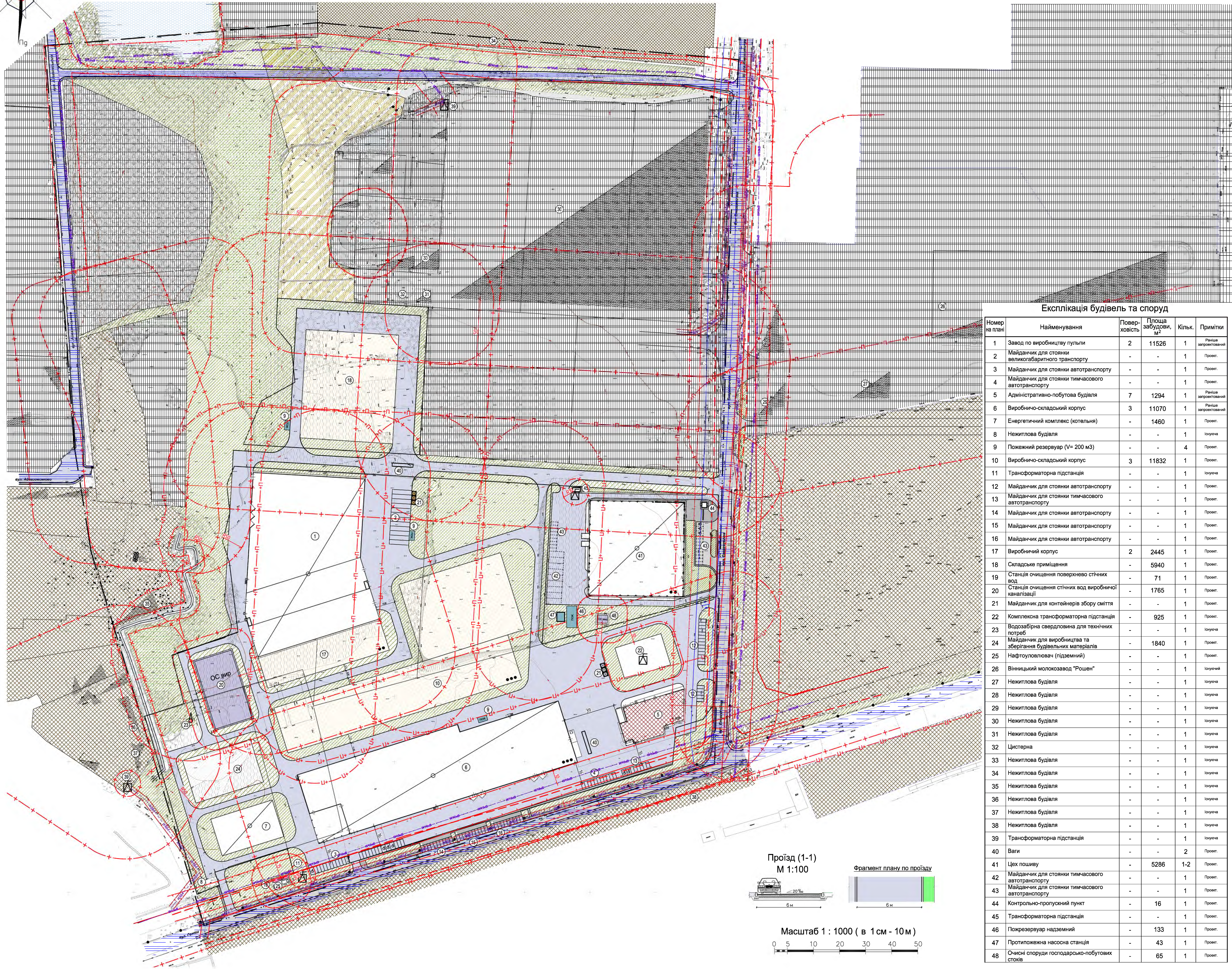
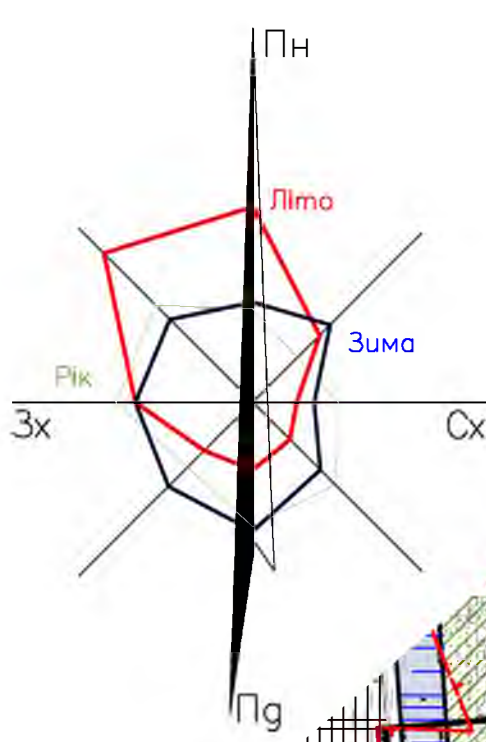
Існуючі	Проектні	Назва
МЕЖІ ТА ФУНКЦІОНАЛЬНЕ ЗОНУВАННЯ ТЕРИТОРІЙ (ЗЕМЕЛЬНИХ ДІЛЯНОК)		
- - - - -		Межа розроблення детального плану території
- - - - -		Межа земельної ділянки
—+—+—+—		Смуга відведення автодороги
а) б)		Дорога, вулиця, проїзд: а) щербинь, б) асфальтована, а" б" асфальтована
■		Територія зелених насаджень загального користування
■		Територія зелених насаджень спеціального користування
■		Територія виробнича
■		Територія транспортної інфраструктури
■		Територія комунально-складська
■		Водний об'єкт
■		Територія складування
■		Територія громадської забудови
■		Територія сільськогосподарського призначення
БУДІВЛІ ТА СПОРУДИ		
■		Виробнича будівля
■		Нежитлові будівлі та споруди
ПЛАНУВАЛЬНІ ОБМЕЖЕННЯ		
—+—+—+—		Межа охоронної зони від інженерних мереж та споруд
—+—+—+—		Межа санітарно - захисної зони
—x—x—x—x—		Прибережна захисна смуга
—x—x—x—x—		Червона лінія
МАГІСТРАЛЬНІ ІНЖЕНЕРНІ МЕРЕЖІ (СПОРУДИ)		
10 кВ		Повітряна лінія електропередач 10 кВ
0,4 кВ		Кабельна лінія електропередач 0,4 кВ
В		Мережа водопроводу
Кл		Мережа зливової каналізації
К		Мережа побутової каналізації
⊠		Трансформаторна електростанція
⊕		Водозабірня свердловина для технічних потреб

Примітки:
 1. Детальний план території розробляється на топографо-геодезичній зйомці М 1:500, наданій замовником;
 2. Розміри охоронних зон ЛЕП встановлені з урахуванням середньої відстані між крайніми проводами.



11/2023-ДПТ					
Детальний план території обмеженої вулицями Гонти, енергетична, Айвазовського та в створі межі земельної ділянки з кадастровим номером: 0520655900:07:017:0132					
Зм.	Кп.	Арх.	Водок.	Плп.	Дата
Розробл.	Мальований	2023			
ГПТ	Мальований	2023			
Детальний план території				Стадія	Аркуш
				ДПТ	2
Схема сучасного використання території та схема існуючих обмежень у використанні земель М 1:1000					ТОВ "Просторове планування"

Детальний план території
 обмеженої вулицями Гонти, Енергетична, Айвазовського та в створі межі земельної ділянки з
 кадастровим номером: 0520655900:07:017:0132
 Проектний план та схема проектних обмежень у використанні земель М 1:1000



Умовні позначення

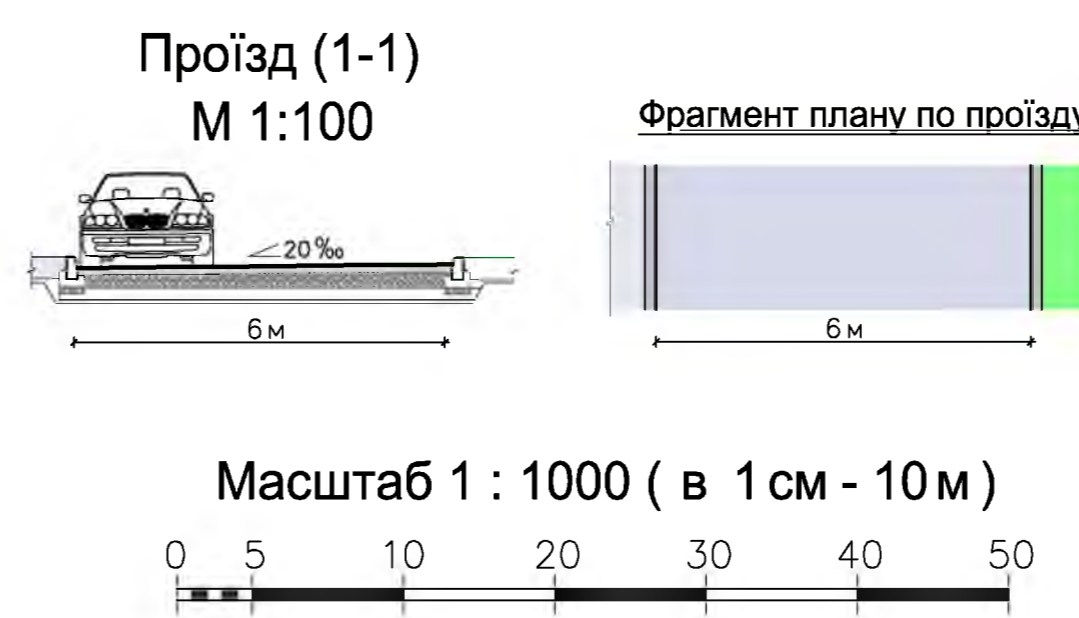
Існуючі	Проектні	Назва
МЕЖІ ТА ФУНКЦІОНАЛЬНЕ ЗОНУВАННЯ ТЕРИТОРІЙ (ЗЕМЕЛЬНИХ ДІЛЯНОК)		
---	---	Межа розроблення детального плану території
- - - -	- - - -	Межа земельної ділянки
- - - -	- - - -	Смуга відведення автодороги
- - - -	- - - -	Дорога, вулиця, проїзд: а) щебінь; б) асфальтована; а') б') асфальтована
[Pattern]	[Pattern]	Територія зелених насаджень загального користування
[Pattern]	[Pattern]	Територія зелених насаджень спеціального користування
[Pattern]	[Pattern]	Територія виробнича
[Pattern]	[Pattern]	Територія транспортної інфраструктури
[Pattern]	[Pattern]	Територія комунально-складська
[Pattern]	[Pattern]	Водний об'єкт
[Pattern]	[Pattern]	Територія складування
[Pattern]	[Pattern]	Територія громадської забудови
[Pattern]	[Pattern]	Територія сільськогосподарського призначення
БУДІВЛІ ТА СПОРУДИ		
[Pattern]	[Pattern]	Виробнича будівля
[Pattern]	[Pattern]	Громадська будівля
[Pattern]	[Pattern]	Складська будівля
[Pattern]	[Pattern]	Нежитлові будівлі та споруди
[Pattern]	[Pattern]	Навіс
[Pattern]	[Pattern]	Контейнери для збору сміття
ПЛАНУВАЛЬНІ ОБМЕЖЕННЯ		
[Line]	[Line]	Межа охоронної зони від інженерних мереж та споруд
[Line]	[Line]	Межа санітарно - захисної зони
[Line]	[Line]	Прибережно захисна смуга
[Line]	[Line]	Червона лінія
МАГІСТРАЛЬНІ ІНЖЕНЕРНІ МЕРЕЖІ (СПОРУДИ)		
[Line]	[Line]	Повітряна лінія електропередач 10 кВ
[Line]	[Line]	Кабельна лінія електропередач 0,4 кВ
[Line]	[Line]	Мережа водопроводу
[Line]	[Line]	Мережа зливової каналізації
[Line]	[Line]	Мережа побутової каналізації
[Symbol]	[Symbol]	Трансформаторна електростанція
[Symbol]	[Symbol]	Очисні споруди поверхневих стічних вод
[Symbol]	[Symbol]	Очисні споруди виробничої каналізації
[Symbol]	[Symbol]	Водозабірні свердловина для технічних потреб

Експлікація будівель та споруд

Номер на плані	Найменування	Поверховість	Площа забудови, м ²	Кільк.	Примітки
1	Завод по виробництву пильки	2	11526	1	Рішення загальнозасідання
2	Майданчик для стоянки великогабаритного транспорту	-	-	1	Проект.
3	Майданчик для стоянки автотранспорту	-	-	1	Проект.
4	Майданчик для стоянки тимчасового автотранспорту	-	-	1	Проект.
5	Адміністративно-побутова будівля	7	1294	1	Рішення загальнозасідання
6	Виробничо-складський корпус	3	11070	1	Рішення загальнозасідання
7	Енергетичний комплекс (котельня)	-	1460	1	Проект.
8	Нежитлова будівля	-	-	1	Ізолюча
9	Пожежний резервуар (V= 200 м ³)	-	-	4	Проект.
10	Виробничо-складський корпус	3	11832	1	Проект.
11	Трансформаторна підстанція	-	-	1	Ізолюча
12	Майданчик для стоянки автотранспорту	-	-	1	Проект.
13	Майданчик для стоянки тимчасового автотранспорту	-	-	1	Проект.
14	Майданчик для стоянки автотранспорту	-	-	1	Проект.
15	Майданчик для стоянки автотранспорту	-	-	1	Проект.
16	Майданчик для стоянки автотранспорту	-	-	1	Проект.
17	Виробничий корпус	2	2445	1	Проект.
18	Складське приміщення	-	5940	1	Проект.
19	Станція очищення поверхнево стічних вод	-	71	1	Проект.
20	Станція очищення стічних вод виробничої каналізації	-	1765	1	Проект.
21	Майданчик для контейнерів збору сміття	-	-	1	Проект.
22	Комплексна трансформаторна підстанція	-	925	1	Проект.
23	Водозабірні свердловина для технічних потреб	-	-	1	Ізолюча
24	Майданчик для виробництва та зберігання будівельних матеріалів	-	1840	1	Проект.
25	Нафтоуловлювач (підземний)	-	-	1	Проект.
26	Вінницький молокозавод "Рошен"	-	-	1	Ізолючий
27	Нежитлова будівля	-	-	1	Ізолюча
28	Нежитлова будівля	-	-	1	Ізолюча
29	Нежитлова будівля	-	-	1	Ізолюча
30	Нежитлова будівля	-	-	1	Ізолюча
31	Нежитлова будівля	-	-	1	Ізолюча
32	Цистерна	-	-	1	Ізолюча
33	Нежитлова будівля	-	-	1	Ізолюча
34	Нежитлова будівля	-	-	1	Ізолюча
35	Нежитлова будівля	-	-	1	Ізолюча
36	Нежитлова будівля	-	-	1	Ізолюча
37	Нежитлова будівля	-	-	1	Ізолюча
38	Нежитлова будівля	-	-	1	Ізолюча
39	Трансформаторна підстанція	-	-	1	Ізолюча
40	Ваги	-	-	2	Проект.
41	Цех пошиву	-	5286	1-2	Проект.
42	Майданчик для стоянки тимчасового автотранспорту	-	-	1	Проект.
43	Майданчик для стоянки тимчасового автотранспорту	-	-	1	Проект.
44	Контрольно-пропускний пункт	-	16	1	Проект.
45	Трансформаторна підстанція	-	-	1	Проект.
46	Пожрезуар надземний	-	133	1	Проект.
47	Протилежна насосна станція	-	43	1	Проект.
48	Очисні споруди господарсько-побутових стовів	-	65	1	Проект.

Техніко-економічні показники

Назва показників	Одиниця виміру	Існуючий стан	Значення проектних показників (до 5-ти років)
Територія			
Територія в межах проекту, у тому числі:	га		30.0
- територія виробнича	га		22.0
- територія інженерної інфраструктури	га		0.4
- територія комунально-складська	га		0.9
- територія сільськогосподарського призначення	га		1.02
- територія транспортної інфраструктури	га		0.5
Вулично-дорожня мережа та міський пасажирський транспорт			
Дороги та проїзди	м ²		6170.0
Тротуар	м ²		3294.0
Велодоріжка	м ²		526.0
Кількість наземних пішоходів	шт		45
Протяжність вулично-дорожньої мережі	км		4.72
Протяжність тротуару	км		1.97
Кількість машино-місць (відкриті автостоянки на виробничій території) для зберігання легкових автомобілів	маш-місць		84
Кількість машино-місць (відкриті автостоянки на виробничій території) для зберігання вантажних автомобілів	маш-місць		21
Кількість машино-місць (відкриті автостоянки задовк вулиці) для зберігання легкових автомобілів	маш-місць		30
Площа озеленення спеціального призначення	м ²		39754.0
Площа водних об'єктів	м ²		2056.0



Примітки:

- Детальний план території розробляється на топографо-геодезичній зйомці М 1:500, наданій замовником;
- Розміри охоронних зон ЛЕП встановлені з урахуванням середньої відстані між крайніми провадами.

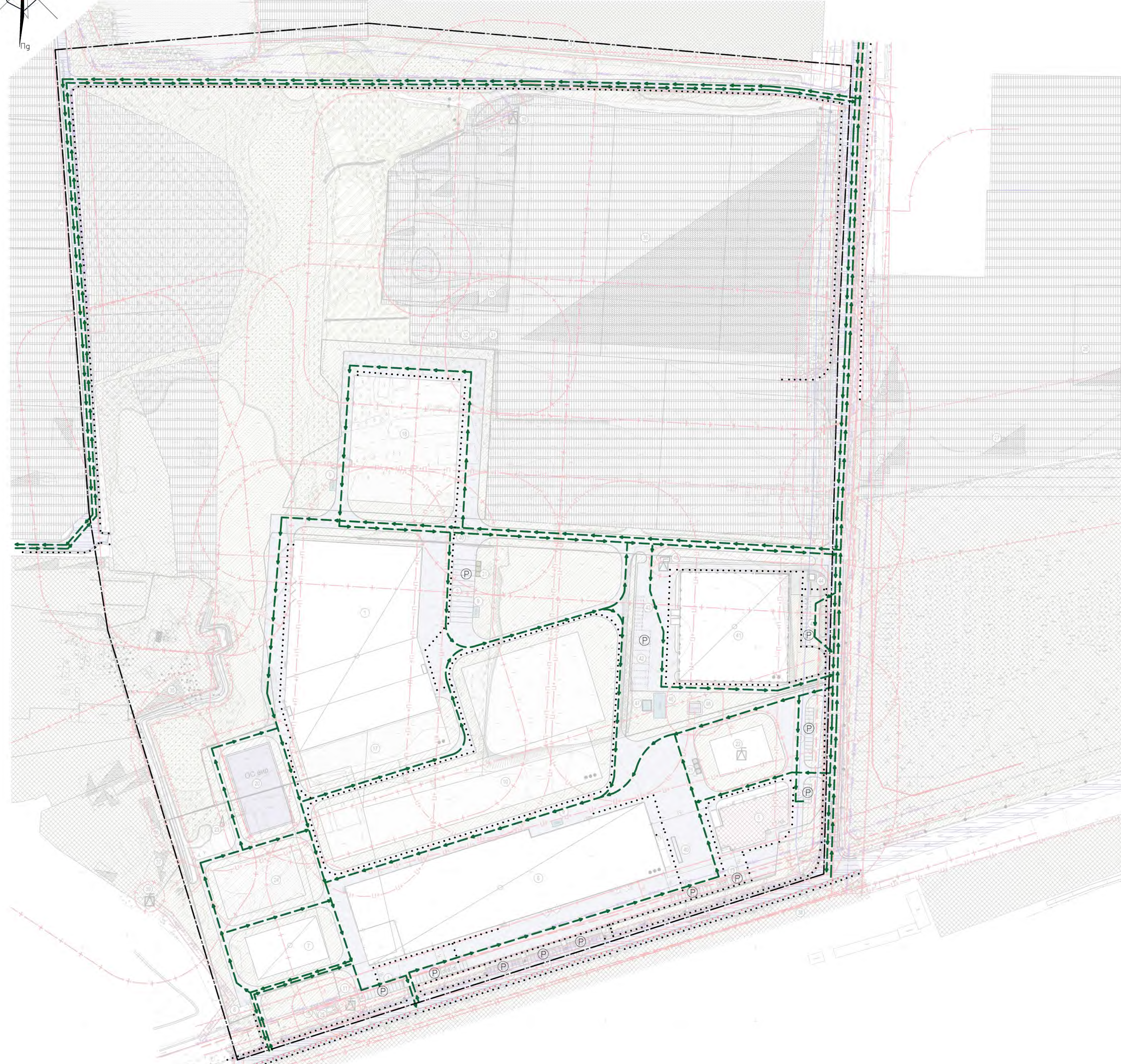
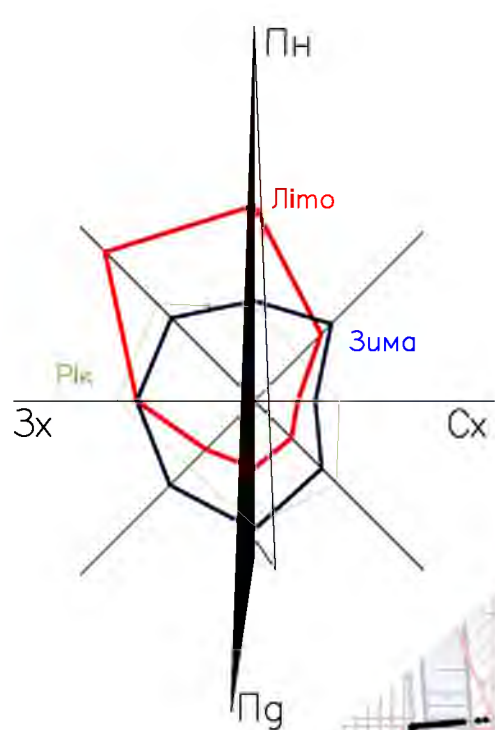
11/2023-ДПТ				
Детальний план території обмеженої вулицями Гонти, енергетична, Айвазовського та в створі межі земельної ділянки з кадастровим номером: 0520655900:07:017:0132				
Зм.	Кп.	Арх.	Насос.	Підл.
Розробка	Мальованик	2023		
ГЛП	Мальованик	2023		
Детальний план території			Стаття	Архив
Проектний план та схема проектних обмежень у використанні земель М 1:1000			ДПТ	3

ТОВ "Просторове планування" ФОРМАТ А0

Детальний план території

обмеженої вулицями Гонти, Енергетична, Айвазовського та в створі межі земельної ділянки з кадастровим номером: 0520655900.07.017.0132

Схема транспортної мобільності та інфраструктури М 1:1000
Креслення поперечних профілів М 1:200



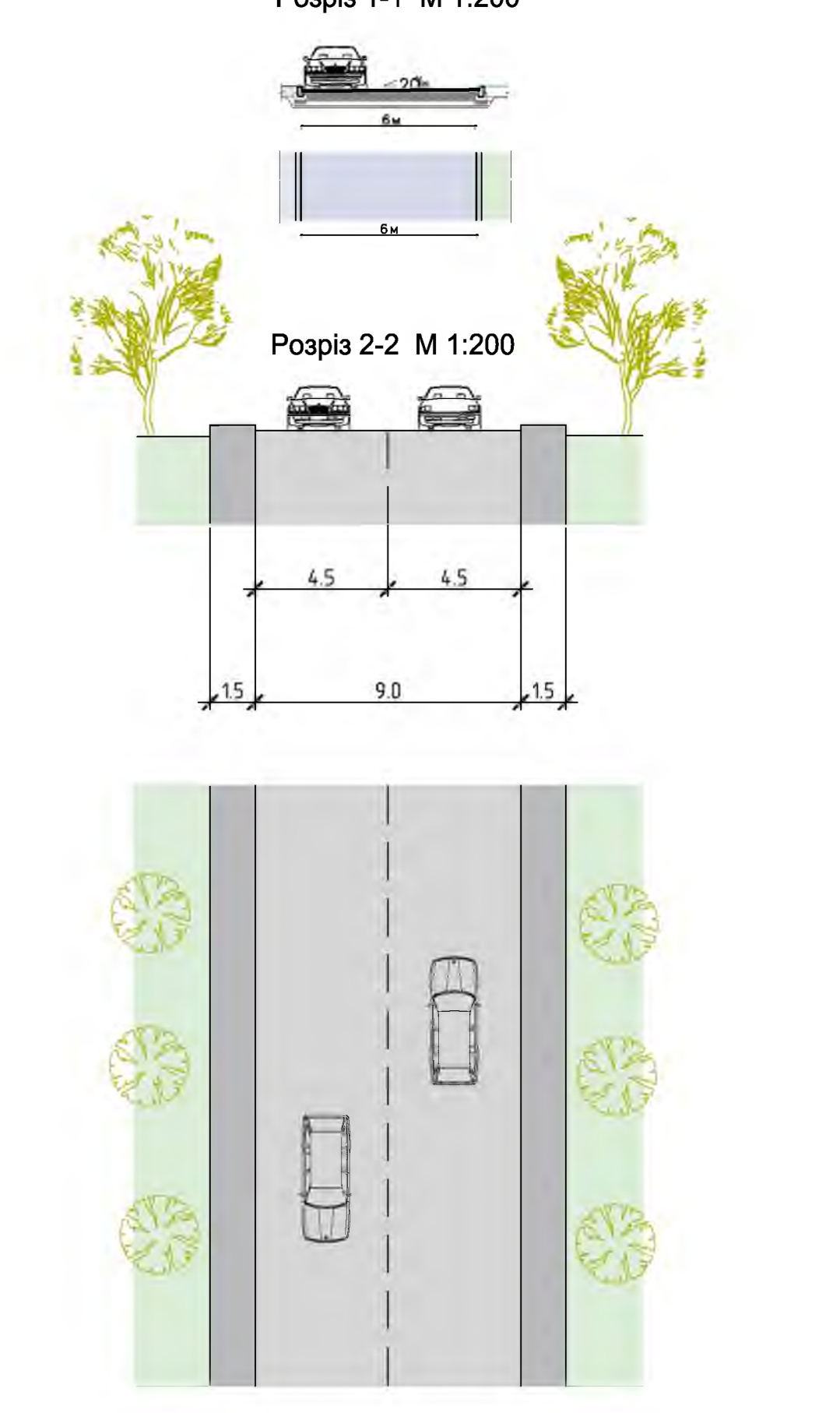
Експлікація будівель та споруд

Номер на плані	Найменування	Площа поверховість	Площа забудови, м ²	Кільк.	Примітки
1	Завод по виробництву пуллі	2	11526	1	Раніше агропромисловий
2	Майданчик для стоянки великогабаритного транспорту	-	-	1	Проект.
3	Майданчик для стоянки автотранспорту	-	-	1	Проект.
4	Майданчик для стоянки тимчасового автотранспорту	-	-	1	Проект.
5	Адміністративно-побутова будівля	7	1294	1	Раніше агропромисловий
6	Виробничо-складський корпус	3	11070	1	Раніше агропромисловий
7	Енергетичний комплекс (котельня)	-	1460	1	Проект.
8	Нежитлова будівля	-	-	1	Існуюча
9	Пожежний резервуар (V=200 м3)	-	-	4	Проект.
10	Виробничо-складський корпус	3	11832	1	Проект.
11	Трансформаторна підстанція	-	-	1	Існуюча
12	Майданчик для стоянки автотранспорту	-	-	1	Проект.
13	Майданчик для стоянки тимчасового автотранспорту	-	-	1	Проект.
14	Майданчик для стоянки автотранспорту	-	-	1	Проект.
15	Майданчик для стоянки автотранспорту	-	-	1	Проект.
16	Майданчик для стоянки автотранспорту	-	-	1	Проект.
17	Виробничий корпус	2	2445	1	Проект.
18	Складське приміщення	-	5940	1	Проект.
19	Станція очищення поверхнево стічних вод	-	71	1	Проект.
20	Станція очищення стічних вод виробничої каналізації	-	1765	1	Проект.
21	Майданчик для контейнерів збору сміття	-	-	1	Проект.
22	Комплексна трансформаторна підстанція	-	925	1	Проект.
23	Водозабірня свердловина для технічних потреб	-	-	1	Існуюча
24	Майданчик для виробництва та зберігання будівельних матеріалів	-	1840	1	Проект.
25	Нафтоупловлвач (підземний)	-	-	1	Проект.
26	Вінницький молокозавод "Рошен"	-	-	1	Існуючий
27	Нежитлова будівля	-	-	1	Існуюча
28	Нежитлова будівля	-	-	1	Існуюча
29	Нежитлова будівля	-	-	1	Існуюча
30	Нежитлова будівля	-	-	1	Існуюча
31	Нежитлова будівля	-	-	1	Існуюча
32	Цистерна	-	-	1	Існуюча
33	Нежитлова будівля	-	-	1	Існуюча
34	Нежитлова будівля	-	-	1	Існуюча
35	Нежитлова будівля	-	-	1	Існуюча
36	Нежитлова будівля	-	-	1	Існуюча
37	Нежитлова будівля	-	-	1	Існуюча
38	Нежитлова будівля	-	-	1	Існуюча
39	Трансформаторна підстанція	-	-	1	Існуюча
40	Ваги	-	-	2	Проект.
41	Цех пошиву	-	5286	1-2	Проект.
42	Майданчик для стоянки тимчасового автотранспорту	-	-	1	Проект.
43	Майданчик для стоянки тимчасового автотранспорту	-	-	1	Проект.
44	Контрольно-пропускний пункт	-	16	1	Проект.
45	Трансформаторна підстанція	-	-	1	Проект.
46	Покререзуар надземний	-	133	1	Проект.
47	Противолежа насосна станція	-	43	1	Проект.
48	Очисні споруди господарсько-побутових стоків	-	65	1	Проект.

Умовні позначення

Існуючі	Проектні	Назва
МЕЖІ ТА ФУНКЦІОНАЛЬНЕ ЗОНУВАННЯ ТЕРИТОРІЙ (ЗЕМЕЛЬНИХ ДІЛЯНОК)		
---	---	Межа розроблення детального плану території
---	---	Межа земельної ділянки
---	---	Смуга відведення автодороги
---	---	Дорога, вулиця, проїзд: а) щербий; б) асфальтована; а" б" асфальтована
---	---	Територія зелених насаджень загального користування
---	---	Територія зелених насаджень спеціального користування
---	---	Територія виробнича
---	---	Територія транспортної інфраструктури
---	---	Територія комунально-складська
---	---	Водний об'єкт
---	---	Територія складування
---	---	Територія громадської забудови
---	---	Територія сільськогосподарського призначення
БУДІВЛІ ТА СПОРУДИ		
---	---	Виробнича будівля
---	---	Громадська будівля
---	---	Складська будівля
---	---	Нежитлові будівлі та споруди
---	---	Навіс
---	---	Контейнери для збору сміття
ПЛАНУВАЛЬНІ ОБМЕЖЕННЯ		
---	---	Межа охоронної зони від інженерних мереж та споруд
---	---	Межа санітарно - захисної зони
---	---	Прибережно захисна смуга
---	---	Червона лінія
МАГІСТРАЛЬНІ ІНЖЕНЕРНІ МЕРЕЖІ (СПОРУДИ)		
---	---	Повітряна лінія електропередач 10 кВ
---	---	Кабельна лінія електропередач 0,4 кВ
---	---	Мережа водопроводу
---	---	Мережа зливової каналізації
---	---	Мережа побутової каналізації
---	---	Трансформаторна електропідстанція
---	---	Очисні споруди поверхневих стічних вод
---	---	Очисні споруди виробничої каналізації
---	---	Водозабірня свердловина для технічних потреб
ОБ'ЄКТИ ТРАНСПОРТНОЇ ІНФРАСТРУКТУРИ		
---	---	Напрямок руху автотранспорту
---	---	Напрямок руху пішоходів
---	---	Напрямок руху велосипедів
---	---	Місце паркування автотранспорту

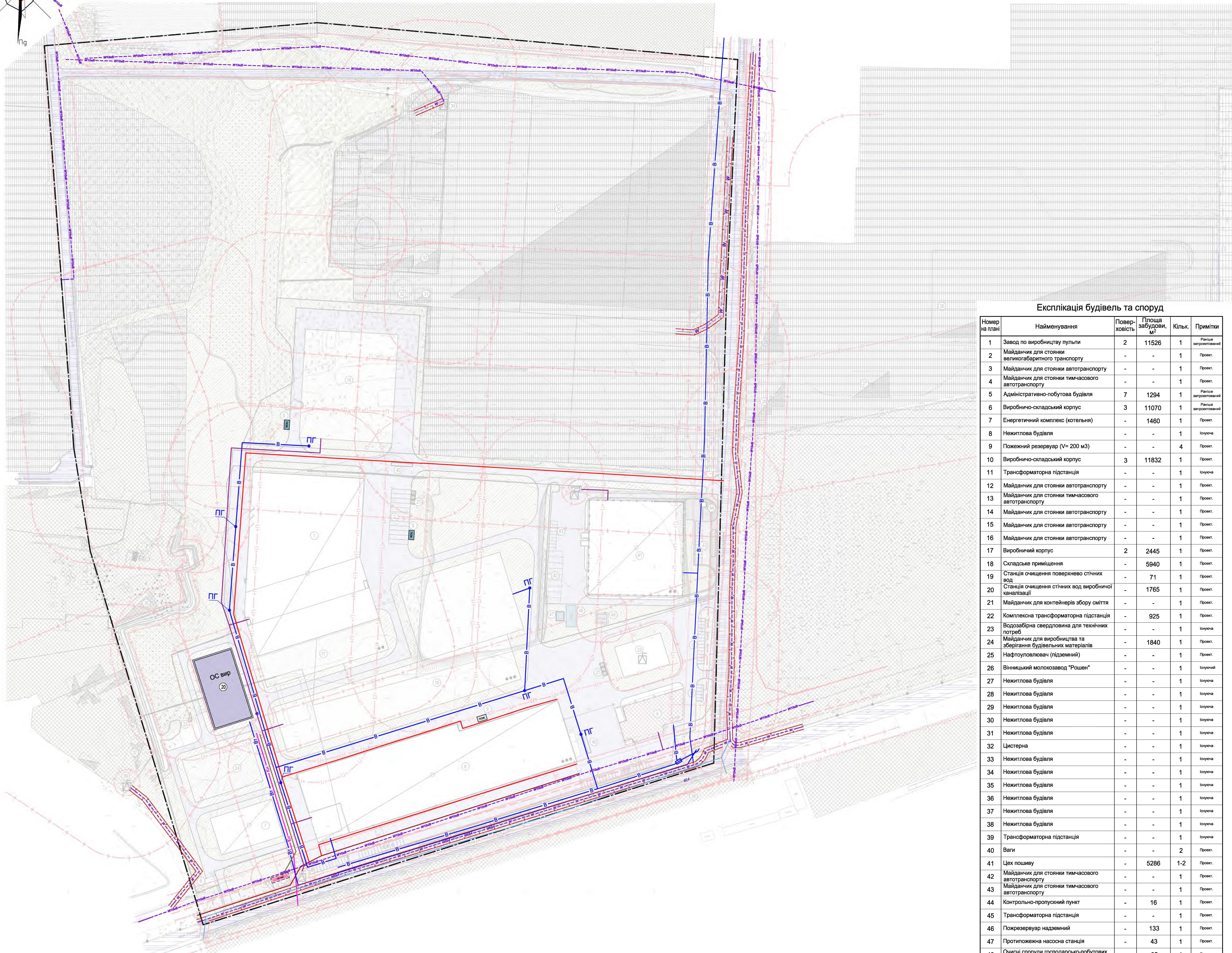
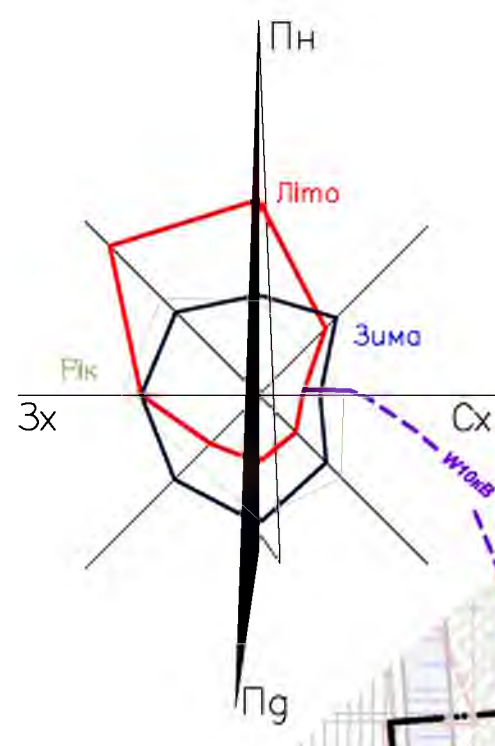
Креслення поперечних профілів М 1:200



Масштаб 1:1000 (в 1 см - 10 м)
0 5 10 20 30 40 50

11/2023-ДПТ							
Детальний план території обмеженої вулицями Гонти, енергетична, Айвазовського та в створі межі земельної ділянки з кадастровим номером: 0520655900.07.017.0132							
Зм.	Кін.	Арх.	Відок.	Підп.	Дата		
Григорів	Мальований	2023					
ГАП	Мальований	2023					
Детальний план території					Стара	Архив	Архив
Схема транспортної мобільності та інфраструктури М 1:1000					ДПТ	5	
Креслення поперечних профілів М 1:200					ТОВ "Просторове планування"		

Детальний план території
 обмеженої вулицями Гонти, Енергетична, Айвазовського та в створі межі земельної ділянки з
 кадастровим номером: 0520655900:07:017:0132
 Схема інженерного забезпечення території М 1:1000



Експлікація будівель та споруд

Номер на плані	Найменування	Поверховість	Площа забудови, м ²	Кільк.	Примітки
1	Завод по виробництву пухли	2	11526	1	Рівень запроектований
2	Майданчик для стоянки великогабаритного транспорту	-	-	1	Проект.
3	Майданчик для стоянки автотранспорту	-	-	1	Проект.
4	Майданчик для стоянки тимчасового автотранспорту	-	-	1	Проект.
5	Адміністративно-побутова будівля	7	1294	1	Рівень запроектований
6	Виробничо-складський корпус	3	11070	1	Рівень запроектований
7	Енергетичний комплекс (котельня)	-	1460	1	Проект.
8	Нежитлова будівля	-	-	1	Існуюча
9	Пожезний резервуар (V= 200 м ³)	-	-	4	Проект.
10	Виробничо-складський корпус	3	11832	1	Проект.
11	Трансформаторна підстанція	-	-	1	Існуюча
12	Майданчик для стоянки автотранспорту	-	-	1	Проект.
13	Майданчик для стоянки тимчасового автотранспорту	-	-	1	Проект.
14	Майданчик для стоянки автотранспорту	-	-	1	Проект.
15	Майданчик для стоянки автотранспорту	-	-	1	Проект.
16	Майданчик для стоянки автотранспорту	-	-	1	Проект.
17	Виробничий корпус	2	2445	1	Проект.
18	Складське приміщення	-	5940	1	Проект.
19	Станція очищення поверхнево стічних вод	-	71	1	Проект.
20	Станція очищення стічних вод виробничої каналізації	-	1765	1	Проект.
21	Майданчик для контейнерів збору сміття	-	-	1	Проект.
22	Комплексна трансформаторна підстанція	-	925	1	Проект.
23	Водозабірна свердловина для технічних потреб	-	-	1	Існуюча
24	Майданчик для виробництва та зберігання будівельних матеріалів	-	1840	1	Проект.
25	Нафтоуловлювач (підземний)	-	-	1	Проект.
26	Вінницький молокозавод "Рошен"	-	-	1	Існуючий
27	Нежитлова будівля	-	-	1	Існуюча
28	Нежитлова будівля	-	-	1	Існуюча
29	Нежитлова будівля	-	-	1	Існуюча
30	Нежитлова будівля	-	-	1	Існуюча
31	Нежитлова будівля	-	-	1	Існуюча
32	Цистерна	-	-	1	Існуюча
33	Нежитлова будівля	-	-	1	Існуюча
34	Нежитлова будівля	-	-	1	Існуюча
35	Нежитлова будівля	-	-	1	Існуюча
36	Нежитлова будівля	-	-	1	Існуюча
37	Нежитлова будівля	-	-	1	Існуюча
38	Нежитлова будівля	-	-	1	Існуюча
39	Трансформаторна підстанція	-	-	1	Існуюча
40	Ваги	-	-	2	Проект.
41	Цех пошиву	-	5286	1-2	Проект.
42	Майданчик для стоянки тимчасового автотранспорту	-	-	1	Проект.
43	Майданчик для стоянки тимчасового автотранспорту	-	-	1	Проект.
44	Контрольно-пропускний пункт	-	16	1	Проект.
45	Трансформаторна підстанція	-	-	1	Проект.
46	Пожезний резервуар надземний	-	133	1	Проект.
47	Протипожежна насосна станція	-	43	1	Проект.
48	Очисні споруди господарсько-побутових стоків	-	65	1	Проект.

Умовні позначення

Існуючі	Проектні	Назва
МЕЖІ ТА ФУНКЦІОНАЛЬНЕ ЗОНУВАННЯ ТЕРИТОРІЙ (ЗЕМЕЛЬНИХ ДІЛЯНОК)		
- - - - -		Межа розроблення детального плану території
- - - - -		Межа земельної ділянки
- - - - -		Смуга відведення автодороги
а) б)	а) б)	Дорога, вулиця, проїзд: а) щебін; б) асфальтована; а*) б*) асфальтована
[Pattern]		Територія зелених насаджень загального користування
[Pattern]		Територія зелених насаджень спеціального користування
[Pattern]		Територія виробнича
[Pattern]		Територія транспортної інфраструктури
[Pattern]		Територія комунально-складська
[Pattern]		Водний об'єкт
[Pattern]		Територія складування
[Pattern]		Територія громадської забудови
[Pattern]		Територія сільськогосподарського призначення
БУДІВЛІ ТА СПОРУДИ		
[Symbol]	[Symbol]	Виробнича будівля
[Symbol]	[Symbol]	Громадська будівля
[Symbol]	[Symbol]	Складська будівля
[Symbol]	[Symbol]	Нежитлові будівлі та споруди
[Symbol]	[Symbol]	Навіс
[Symbol]	[Symbol]	Контейнери для збору сміття
ПЛАНУВАЛЬНІ ОБМЕЖЕННЯ		
[Symbol]	[Symbol]	Межа охорони зони від інженерних мереж та споруд
[Symbol]	[Symbol]	Межа санітарно - захисної зони
[Symbol]	[Symbol]	Прибережно захисна смуга
[Symbol]	[Symbol]	Червона лінія
МАГІСТРАЛЬНІ ІНЖЕНЕРНІ МЕРЕЖІ (СПОРУДИ)		
[Symbol]	[Symbol]	Повітряна лінія електропередач 10 кВ
[Symbol]	[Symbol]	Кабельна лінія електропередач 0,4 кВ
[Symbol]	[Symbol]	Мережа водопроводу
[Symbol]	[Symbol]	Мережа зливової каналізації
[Symbol]	[Symbol]	Мережа побутової каналізації
[Symbol]	[Symbol]	Водогін технічної води
[Symbol]	[Symbol]	Напірний каналізаційний колектор
[Symbol]	[Symbol]	Водогін господарчо-питний та протипожежний
[Symbol]	[Symbol]	Напірний тр. дощової води
[Symbol]	[Symbol]	Каналізаційний колектор
[Symbol]	[Symbol]	Зливовий колектор
[Symbol]	[Symbol]	Трансформаторна електропідстанція
[Symbol]	[Symbol]	Очисні споруди поверхневих стічних вод
[Symbol]	[Symbol]	Очисні споруди виробничої каналізації
[Symbol]	[Symbol]	Водозабірна свердловина для технічних потреб

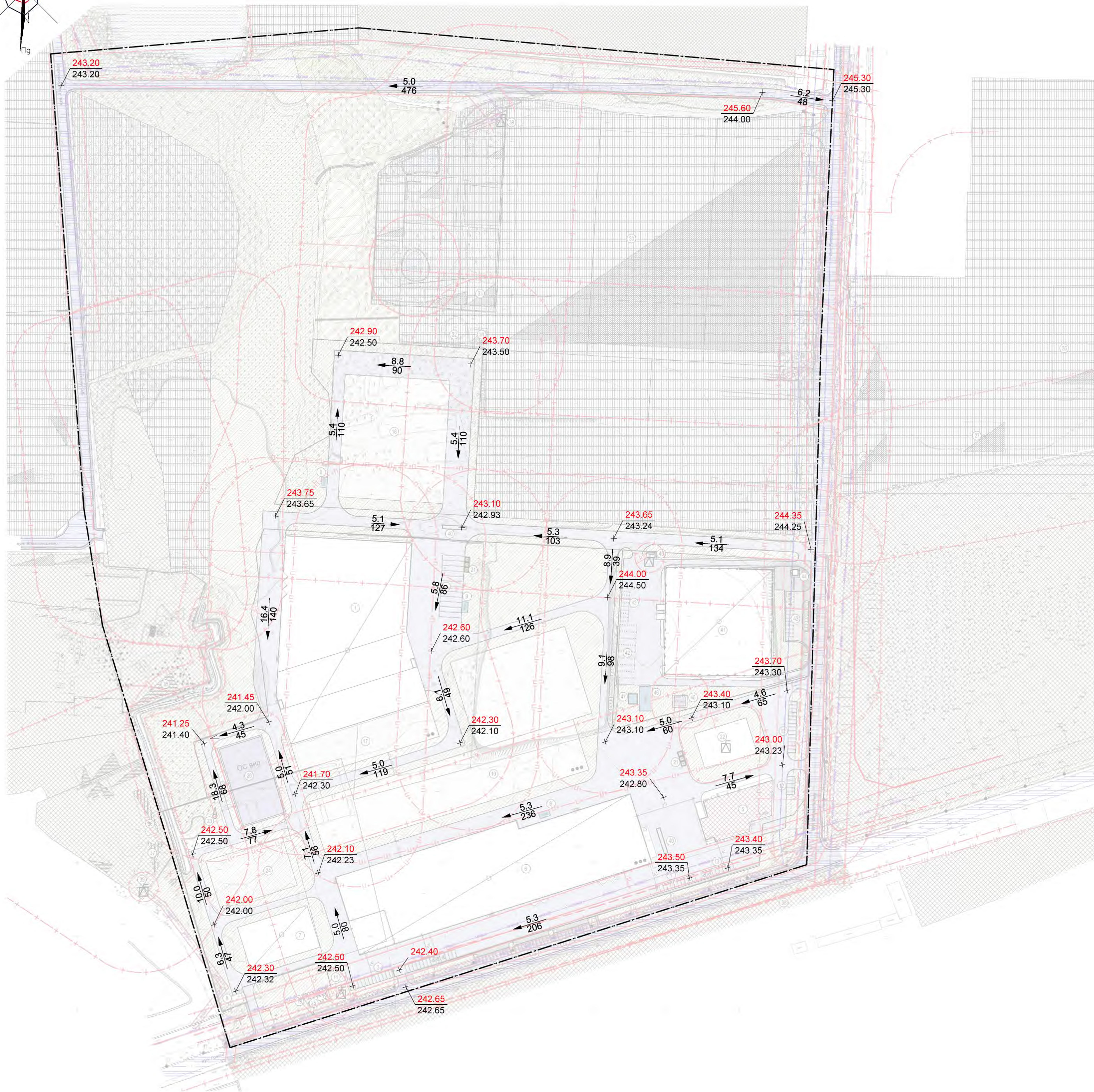
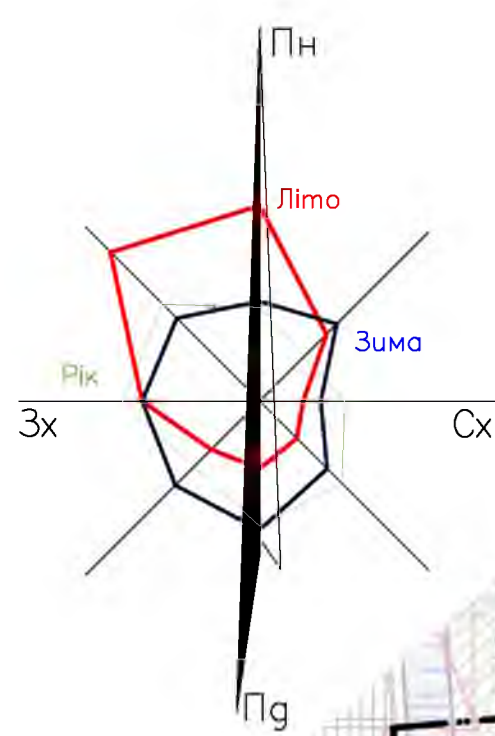
Масштаб 1:1000 (в 1 см - 10 м)
 0 5 10 20 30 40 50

11/2023-ДПТ					
Детальний план території обмеженої вулицями Гонти, енергетична, Айвазовського та в створі межі земельної ділянки з кадастровим номером: 0520655900:07:017:0132					
Розробив	Кп.	Арх.	Нижок	Плн.	Дата
					2023
Детальний план території				Стадія	Архив
				ДПТ	6
Схема інженерного забезпечення території М 1:1000					ТОВ "Просторове планування"

Тема: Інженерне забезпечення території

Детальний план території

обмеженої вулицями Гонти, Енергетична, Айвазовського та в створі межі земельної ділянки з кадастровим номером: 0520655900:07:017:0132
Схема інженерної підготовки та вертикального планування М 1:1000



Експлікація будівель та споруд

Номер на плані	Найменування	Поверховість	Площа забудови, м ²	Кільк.	Примітки
1	Завод по виробництву пульви	2	11526	1	Раніше запланований
2	Майданчик для стоянки великогабаритного транспорту	-	-	1	Проект.
3	Майданчик для стоянки автотранспорту	-	-	1	Проект.
4	Майданчик для стоянки тимчасового автотранспорту	-	-	1	Проект.
5	Адміністративно-побутова будівля	7	1294	1	Раніше запланований
6	Виробничо-складський корпус	3	11070	1	Раніше запланований
7	Енергетичний комплекс (котельня)	-	1460	1	Проект.
8	Нежитлова будівля	-	-	1	Існуюча
9	Пожезний резервуар (V= 200 м ³)	-	-	4	Проект.
10	Виробничо-складський корпус	3	11832	1	Проект.
11	Трансформаторна підстанція	-	-	1	Існуюча
12	Майданчик для стоянки автотранспорту	-	-	1	Проект.
13	Майданчик для стоянки тимчасового автотранспорту	-	-	1	Проект.
14	Майданчик для стоянки автотранспорту	-	-	1	Проект.
15	Майданчик для стоянки автотранспорту	-	-	1	Проект.
16	Майданчик для стоянки автотранспорту	-	-	1	Проект.
17	Виробничий корпус	2	2445	1	Проект.
18	Складське приміщення	-	5940	1	Проект.
19	Станція очищення поверхнево стічних вод	-	71	1	Проект.
20	Станція очищення стічних вод виробничої каналізації	-	1765	1	Проект.
21	Майданчик для контейнерів збору сміття	-	-	1	Проект.
22	Комплексна трансформаторна підстанція	-	925	1	Проект.
23	Водозабірна свердловина для технічних потреб	-	-	1	Існуюча
24	Майданчик для виробництва та зберігання будівельних матеріалів	-	1840	1	Проект.
25	Нафтоуловлювач (підземний)	-	-	1	Проект.
26	Вінницький молокозавод "Рошен"	-	-	1	Існуючий
27	Нежитлова будівля	-	-	1	Існуюча
28	Нежитлова будівля	-	-	1	Існуюча
29	Нежитлова будівля	-	-	1	Існуюча
30	Нежитлова будівля	-	-	1	Існуюча
31	Нежитлова будівля	-	-	1	Існуюча
32	Цистерна	-	-	1	Існуюча
33	Нежитлова будівля	-	-	1	Існуюча
34	Нежитлова будівля	-	-	1	Існуюча
35	Нежитлова будівля	-	-	1	Існуюча
36	Нежитлова будівля	-	-	1	Існуюча
37	Нежитлова будівля	-	-	1	Існуюча
38	Нежитлова будівля	-	-	1	Існуюча
39	Трансформаторна підстанція	-	-	1	Існуюча
40	Ваги	-	-	2	Проект.
41	Цех пошиву	-	5286	1-2	Проект.
42	Майданчик для стоянки тимчасового автотранспорту	-	-	1	Проект.
43	Майданчик для стоянки тимчасового автотранспорту	-	-	1	Проект.
44	Контрольно-пропускний пункт	-	16	1	Проект.
45	Трансформаторна підстанція	-	-	1	Проект.
46	Пожезний резервуар надземний	-	133	1	Проект.
47	Противопожарна насосна станція	-	43	1	Проект.
48	Очисні споруди господарсько-побутових стоків	-	65	1	Проект.

Умовні позначення

Існуючі	Проектні	Назва
МЕЖІ ТА ФУНКЦІОНАЛЬНЕ ЗОНУВАННЯ ТЕРИТОРІЙ (ЗЕМЕЛЬНИХ ДІЛЯНОК)		
- - - - -		Межа розроблення детального плану території
— — — — —		Межа земельної ділянки
— — — — —		Смуга відведення автодороги
— — — — —		Дорога, вулиця, проїзд: а) щебінь; б) асфальтована; а*, б* асфальтована
— — — — —		Територія зелених насаджень загального користування
— — — — —		Територія зелених насаджень спеціального користування
— — — — —		Територія виробнича
— — — — —		Територія транспортної інфраструктури
— — — — —		Територія комунально-складська
— — — — —		Водний об'єкт
— — — — —		Територія складування
— — — — —		Територія громадської забудови
— — — — —		Територія сільськогосподарського призначення
БУДІВЛІ ТА СПОРУДИ		
— — — — —	— — — — —	Виробнича будівля
— — — — —	— — — — —	Громадська будівля
— — — — —	— — — — —	Складська будівля
— — — — —	— — — — —	Нежитлові будівлі та споруди
— — — — —	— — — — —	Навіс
— — — — —	— — — — —	Контейнери для збору сміття
ПЛАНУВАЛЬНІ ОБМЕЖЕННЯ		
— — — — —	— — — — —	Межа охорони зони від інженерних мереж та споруд
— — — — —	— — — — —	Межа санітарно - захисної зони
— — — — —	— — — — —	Прибережно захисна смуга
— — — — —	— — — — —	Червона лінія
МАГІСТРАЛЬНІ ІНЖЕНЕРНІ МЕРЕЖІ (СПОРУДИ)		
— — — — —	— — — — —	Повітряна лінія електропередач 10 кВ
— — — — —	— — — — —	Кабельна лінія електропередач 0,4 кВ
— — — — —	— — — — —	Мережа водопроводу
— — — — —	— — — — —	Мережа зливової каналізації
— — — — —	— — — — —	Мережа побутової каналізації
— — — — —	— — — — —	Трансформаторна електропідстанція
— — — — —	— — — — —	Очисні споруди поверхневих стічних вод
— — — — —	— — — — —	Очисні споруди виробничої каналізації
— — — — —	— — — — —	Водозабірна свердловина для технічних потреб
ВЕРТИКАЛЬНЕ ПЛАНУВАННЯ		
— — — — —	— — — — —	Відмітка проїзду (проектна / існуюча)
— — — — —	— — — — —	Напрямок стоку (ухил/ відстань)

Масштаб 1:1000 (в 1см - 10м)
0 5 10 20 30 40 50

11/2023-ДПТ					
Детальний план території обмеженої вулицями Гонти, енергетична, Айвазовського та в створі межі земельної ділянки з кадастровим номером: 0520655900:07:017:0132					
Розробив	Мальований	Дата	Стадія	Архув	Архувів
ГАП	Мальований	2023	ДПТ	7	
Схема інженерної підготовки та вертикального планування М 1:1000					
ТОВ "Просторове планування"					

Лист № 001